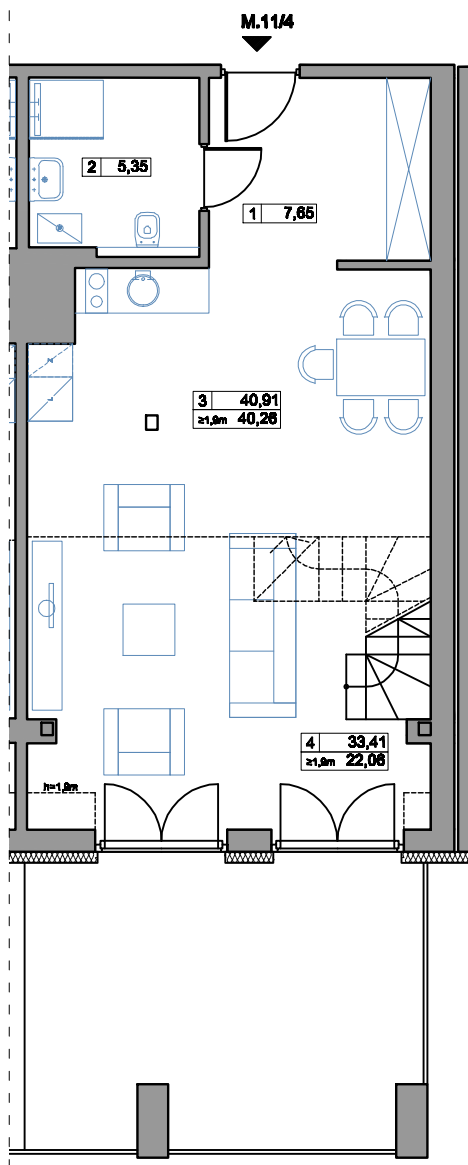




MIESZKANIE NR M.11/ 4

POWIERZCHNIA 87,32 m² / $\geq 1,9m$ 75,32m²
 POZIOM +9,14



NR	Nazwa pomieszczenia	m ²
1	Przedpokój	7,65
2	Łazienka	5,35
3	Pokój z aneksem	40,91
		$\geq 1,9m$ 40,26
4	Antresola	33,41
		$\geq 1,9m$ 22,06

SUMA	87,32
$\geq 1,9m$	75,32

Taras	20,97
--------------	--------------

