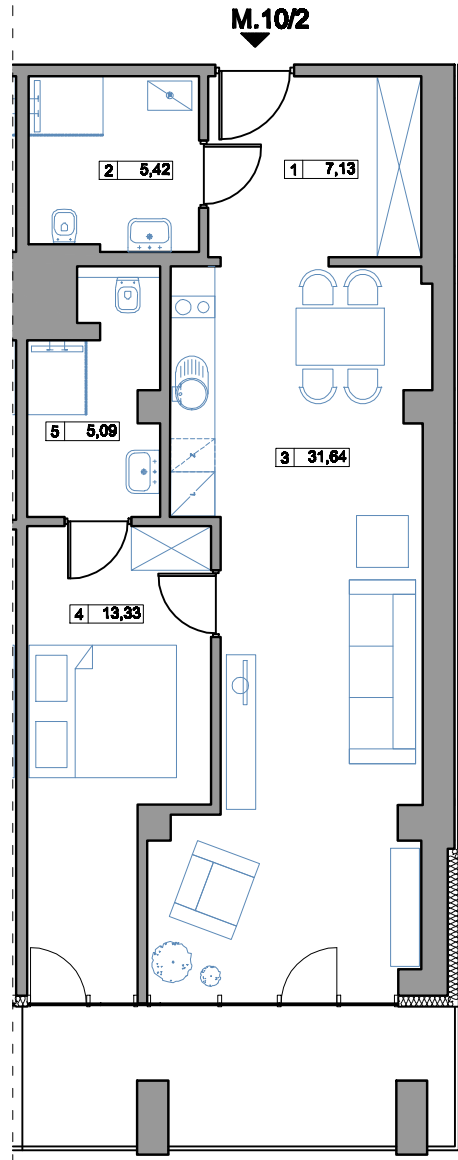




MIESZKANIE NR M.10/ 2
POWIERZCHNIA 62,61 m²
POZIOM +3,14



NR	Nazwa pomieszczenia	m ²
1	Przedpokój	7,13
2	Łazienka 1	5,42
3	Pokój z aneksem	31,64
4	Sypialnia	13,33
5	Łazienka 2	5,09

SUMA	62,61
-------------	--------------

Balkon	10,76
---------------	--------------

